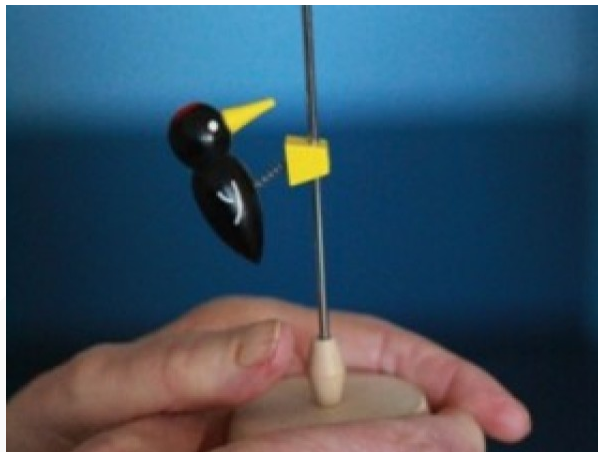




## Animer des séances de jeu avec des personnes âgées présentant des troubles cognitifs



 1 jour - 6 heures et 30 minutes

### Présentation

Le centre de formation FM2J a mené des travaux de recherche scientifiques en EHPAD pour évaluer et démontrer l'efficacité du jeu sur les troubles du comportement, la qualité de vie et les interactions sociales chez les personnes âgées présentant des troubles cognitifs. Que ces troubles soient légers, modérés ou lourds, ils n'empêchent en rien d'accéder au jeu. Des ajustements sont toutefois nécessaires et une bonne connaissance du cadre ludique est essentielle.

Cette formation permet aux professionnels des lieux de jeu de penser et déployer une séance jeu libre, en respectant la singularité du sujet au sein d'un cadre de jeu collectif.



### Programme de formation

### Objectifs pédagogiques

- Valoriser l'intérêt du jeu comme approche non médicamenteuse
- Organiser et animer une séance de jeu libre pour des personnes ayant des troubles cognitifs

### Programme détaillé

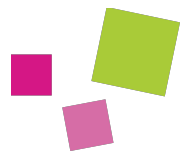
#### SESSION INITIALE :

##### Session 1 : 6,5h , en présentiel ou en distanciel

##### MATIN

- Difficultés dans l'utilisation du jeu : quelles solutions pour des personnes souffrant de la maladie d'Alzheimer ou troubles apparentés
- Présentation de la maladie d'Alzheimer : syndromes neurologique et déficitaire et symptômes psychologiques et comportementaux.
- Approche non médicamenteuse : le jeu comme approche éco-psychosociale





## APRES-MIDI

- Sélection de supports ludiques : quels objets à destination des personnes âgées présentent un lourd déficit de compétence
- Aménagement de l'espace : atténuation des parasites extérieurs et sécurité émotionnelle, les deux clefs d'un environnement favorable au jeu
- Positionnement du professionnel : soutenir le jeu et l'accompagner sans jamais faire à la place.

## SESSION COMPLEMENTAIRE :

(tarifs et modalités sur demande)

- Retour sur expérience : évaluer ses séances de jeu pour les faire évoluer



### Public visé

Professionnels et bénévoles des lieux de jeu.



### Méthodes pédagogiques

Présentation et manipulation d'objets ludiques; ateliers en sous-groupes; apports théoriques et pratiques.



### Moyens et supports pédagogiques

Des ressources seront envoyées à chaque participant à l'issue de la formation.



### Modalités d'évaluation et de suivi

Questionnaire d'auto-évaluation des acquis en fin de formation.



### Pré-requis

Aucun.



## Informations clés



### Profil du formateur

Formateur FM2J, à préciser.



### Contact responsable formation

laurence.delaye@fm2j.com



### Mode d'organisation

Présentiel



### En savoir plus

<https://www.fm2j.com/formations-sur-mesure/609-animer-des-seances-de-jeu-avec-des-personnes-agees-presentant-des->

FM2J

6 RUE DE L ORATOIRE 69300 CALUIRE-ET-CUIRE

Déclaration d'activité : 82 69 01227 69 - SIREN : 49125728300037 RCS Lyon





[troubles-cognitifs.html](#)

## Accessibilité

Les personnes en situation de handicap souhaitant suivre cette formation sont invitées à nous contacter directement, afin d'étudier ensemble les possibilités d'accueil et d'accompagnement de formation.

## Type d'action

FORMATION SUR MESURE

