



Proposer du jeu libre à l'extérieur



 2 jours - 9 heures et 30 minutes

Présentation

Cette formation invite les professionnels de la petite enfance à repenser et enrichir leurs propositions de jeu libre en extérieur. Elle aborde à la fois les propositions de jeu permanentes installations pérennes et les activités ponctuelles. Les participants s'interrogeront sur les supports ludiques adaptés à l'extérieur, allant des jouets traditionnels aux éléments naturels tels que le sable, l'eau, la terre ou les feuilles. Une attention particulière sera portée aux objets de récupération, encourageant ainsi la créativité et la sensibilisation à l'environnement. La formation mettra l'accent sur l'importance du jeu libre en extérieur pour le développement de l'enfant et fournira des outils concrets pour concevoir des espaces extérieurs stimulants et sécurisés, favorisant l'exploration, l'imagination et l'apprentissage autonome.

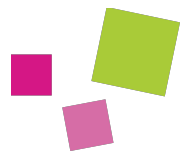


Programme de formation

Objectifs pédagogiques

- Aménager ou concevoir des espaces de jeu à l'extérieur
- Utiliser des supports de jeu diversifiés (matériaux de récupération, éléments naturels, jouets) dans les propositions ludiques
- Consolider les pratiques autour du jeu à l'extérieur





Programme détaillé

SESSION INITIALE :

SESSION 1 : 6,5h

- Etat des lieux du jeu extérieur et dans la nature
 - Les bénéfices du jeu à l'extérieur et en pleine nature
 - Les conséquences du déficit
- L'aménagement des espaces de jeu à l'extérieur
 - Différents espaces pour satisfaire différents besoins
 - La gestion du temps
 - Le choix des jouets
 - Le rôle et la place des professionnels
- L'utilisation d'objets de récupération et des éléments naturels dans les propositions ludiques
 - Dans quels contextes les proposer ? (Temps et espaces)
 - Quels supports (matériaux et objets) ?
 - Les points de vigilances
- Ateliers d'application (*l'intervenant.e se réserve la possibilité d'ajouter ou enlever des propositions d'ateliers selon les besoins identifiés*) :
 - Aménagement de vos espaces de jeu à l'extérieur : agencement, choix des jouets, place des adultes (rôle et posture physique) ;
 - L'utilisation de matériel de récupération comme matériel de jeu ;
 - Rédaction d'outils pratiques : fiche espaces, calendrier de rotation des espaces de jeu.
- Bilan et mise en perspective
 - Synthèse de la première journée de formation
 - Consignes pour l'installation des espaces de jeu à l'extérieur
 - Réponses aux interrogations des participants
 - Préconisations et mise en perspective

SESSION 2 : 3h (1h d'observation des enfants en jeu et 2h de retour avec l'ensemble des participants à la formation en dehors du temps d'accueil des enfants)

- Temps pendant l'accueil des enfants
 - Observation du jeu des enfants par l'intervenant.e
- Temps en dehors de l'accueil des enfants
 - Retour sur les expérimentations des participants
 - Ajustement des pratiques professionnelles
 - Élaboration à partir de situations problèmes apportées par les professionnels
 - Mise en perspective et bilan

SESSION COMPLEMENTAIRE :(tarifs et modalités sur demande)

- Suivi post formation en distanciel - *Rendez vous visio*
 - Identification des points forts
 - Etayage théoriques et/ou pratiques à partir des problématiques rapportées par les participants
 - Bilan et mise en perspective



Public visé

Professionnels Petite Enfance



Méthodes pédagogiques

Apports théoriques et pratiques ; échanges entre participants ; ateliers d'application.



Moyens et supports pédagogiques

FM2J

6 RUE DE L ORATOIRE 69300 CALUIRE-ET-CUIRE

Déclaration d'activité : 82 69 01227 69 - SIREN : 49125728300037 RCS Lyon



Un document de synthèse sera disponible sur l'extranet de chaque participant.

Modalités d'évaluation et de suivi

Questionnaire d'auto-évaluation des acquis en fin de formation.



Informations clés

Profil du formateur

Formateur ou formatrice à préciser en fonction de votre territoire

Contact responsable formation

anne-sophie.casal@fm2j.com

Mode d'organisation

Présentiel

En savoir plus

<https://www.fm2j.com/formations-sur-mesure/formations-sur-mesure-petite-enfance/540-proposer-du-jeu-libre-a-lexterieur.html>

Accessibilité

Les personnes en situation de handicap souhaitant suivre cette formation sont invitées à nous contacter directement, afin d'étudier ensemble les possibilités d'accueil et d'accompagnement de formation.

Type d'action

FORMATION SUR MESURE

